

# CROSTACEI



Cannocchia  
*(Squilla mantis)*



Mazzancolla (*Melicertus kerathurus*)



*Galathea strigosa*



Gamberetto maggiore  
*(Palaemon serratus)*



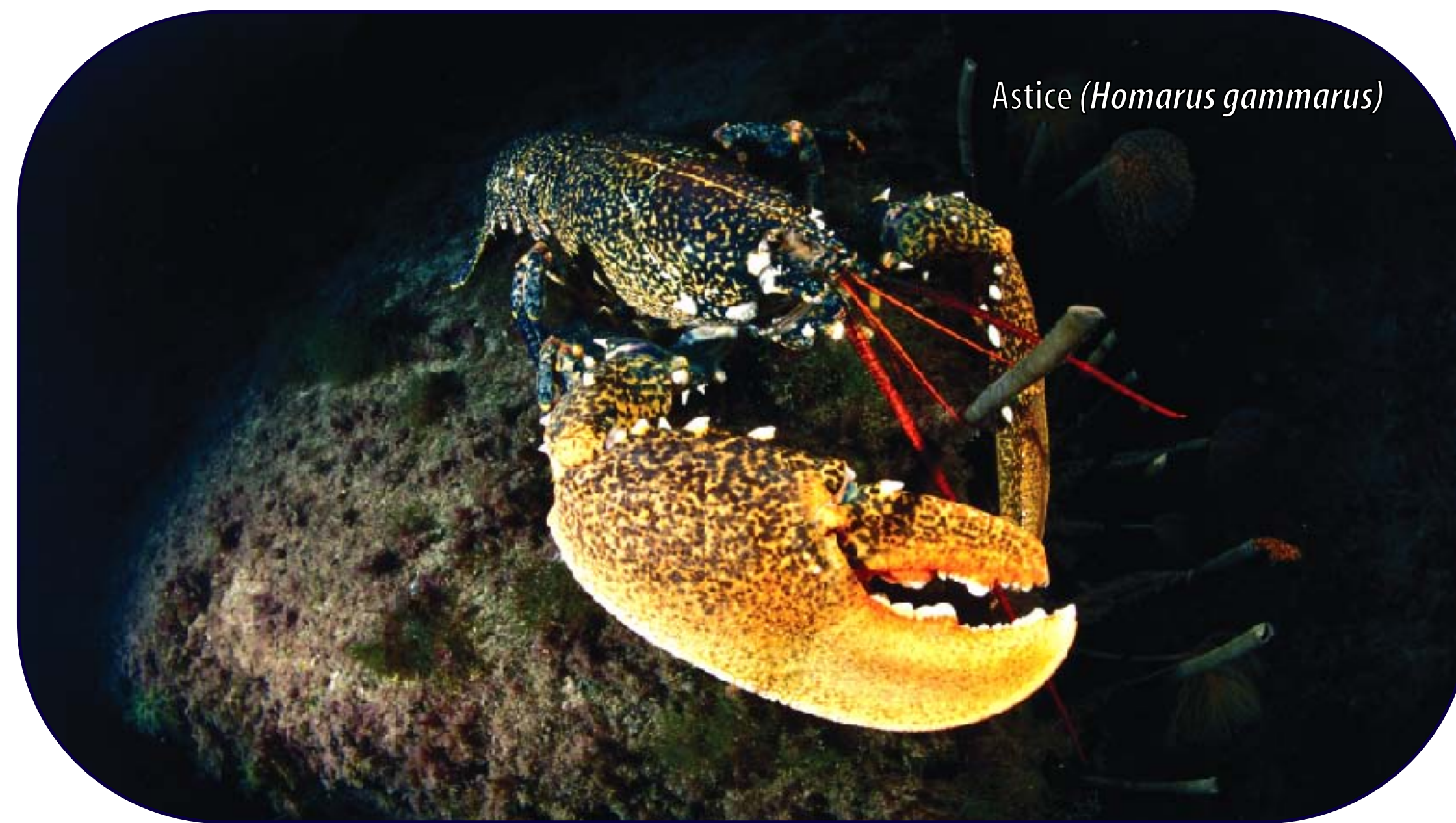
Cicala o Magnosella  
*(Scyllarus arctus)*



Aragosta  
*(Palinurus elephas)*



Granchio di strascico  
*(Liocarcinus depurator)*



Astice (*Homarus gammarus*)



Parapandalo  
*(Plesionika narval)*

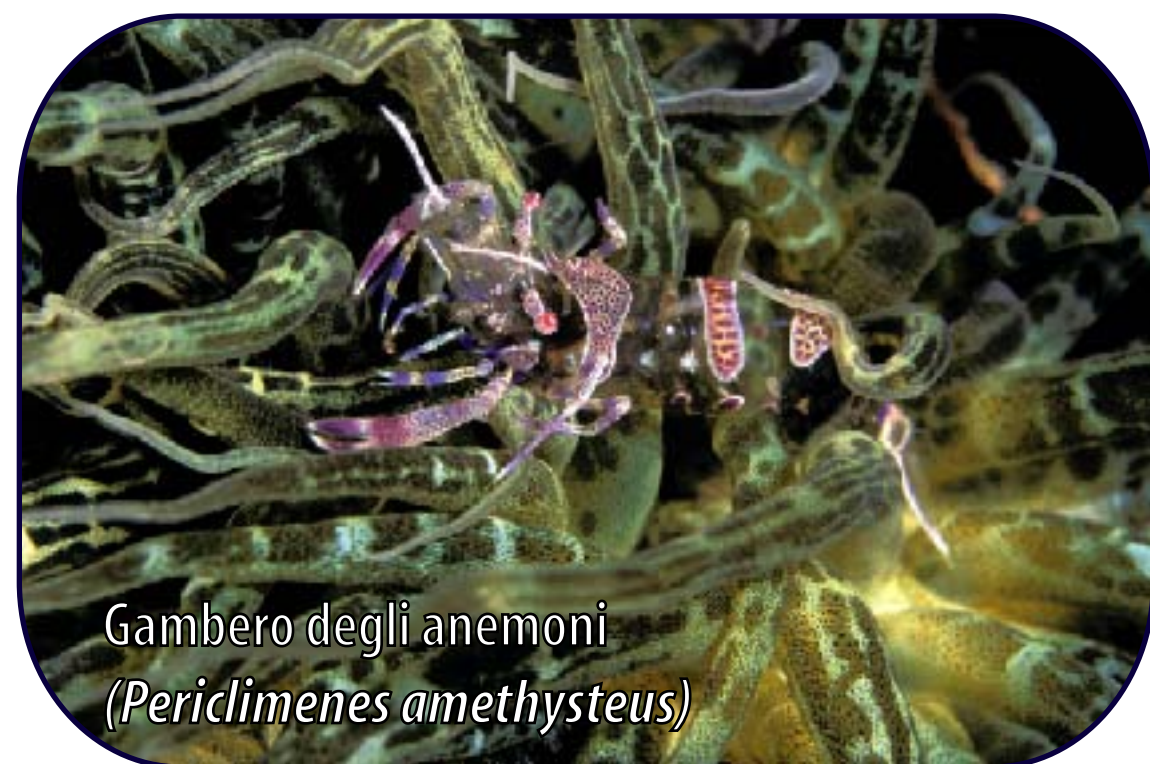
## CARATTERISTICHE

Il corpo, segmentato e distinto in capo (cefalon) e tronco è protetto da un esoscheletro di chitina e provvisto di appendici che, a seconda della posizione, possono servire per la deambulazione, per il nuoto o per il salto.

Le appendici, opportunamente trasformate, possono essere usate come strutture sensoriali, apparsi per l'alimentazione, per la respirazione o per l'incubazione delle uova.



Granchio scorpione (*Inachus sp.*)



Gambero degli anemoni  
*(Peridimenes amethysteus)*



Granchio melograno (*Calappa granulata*)



Granchio facchino (*Dromia personata*)

**Crostacei, denominazione di una classe di Artropodi ricchissima di forme di vario aspetto comprendente circa 40.000 specie (quasi tutte marine). Molte di queste specie sono planctoniche e non superano i 2 millimetri; le restanti sono bentoniche, sia sessili che vagili, distribuite dalla superficie fino alle maggiori profondità.**



Anfipode - Caprellide



Cirripedi - Lepadi  
*(Lepas anatifera)*



Granceola (*Maja verrucosa*)



Allfantoza rossa  
*(Stenopus spinosus)*

## ALIMENTAZIONE

Le strategie alimentari adottate dai crostacei sono diverse. I copepodi sono predatori del plancton; i cirripedi sono filtratori e si nutrono di detrito organico e di zooplancton; i decapodi (aragoste e gamberi) sono predatori o onnivori; i granchi si nutrono anche di animali morti.

Non mancano poi le forme parassite come alcuni anfipodi e isopodi.



Isopodi parassiti



Stadi larvali di crostacei  
 Crostacei planctonici



Paguro (*Pagurus anachoretus*)



Gambero vinaio (*Gnathophyllum elegans*)

## RIPRODUZIONE

In generale i crostacei sono a sessi separati e l'ermafroditismo si riscontra fra i cirripedi e gli isopodi parassiti, cioè nelle specie sessili.

Dall'uovo si può schiudere o un giovane molto simile all'adulto o una forma larvale (nauplius) che, attraverso varie metamorfosi, raggiunge lo stato adulto.