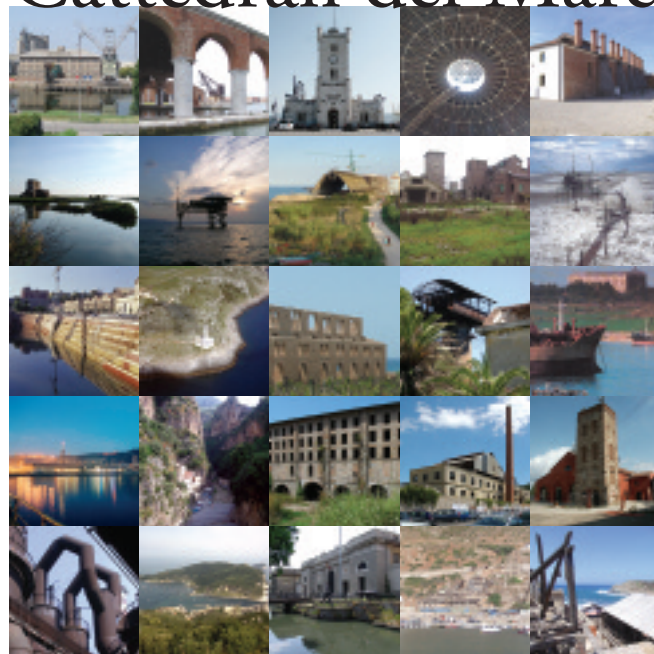


Taranto
22 ottobre 2007

Cattedrali del Mare



Alla Stazione Torpediniere arriverà l'imbarcazione "Porta di Taranto" in una tappa dell'ideale staffetta tra la Sardegna e Venezia, per accompagnare i relatori lungo un percorso acqueo che tocchi virtualmente le tappe delle aree di possibile recupero e riqualificazione.

L'obiettivo della prima sezione è di mostrare i valori del patrimonio di archeologia industriale lungo la costa pugliese con particolare riguardo al waterfront dei mari di Taranto, riflettendo sulle strategie di recupero e sul percorso che possa ripartire dalla condizione attuale e dai progetti in corso per la sua riqualificazione.

La seconda sezione tratta di un tema complementare ed unico per ciascuna tappa del periplo italiano, e in questo caso si propone una riflessione sulle cattedrali del mare, inclusi gli arsenali militari, nel loro equilibrio dinamico tra recinto produttivo e risorsa culturale. In occasione del convegno sarà inaugurata una mostra e lanciato un bando di concorso per le Scuole. La mostra "archeologia industriale tra terra e mare, per una rete europea di ecomusei", prodotta nel quadro dell'omonimo progetto co-finanziato dal programma comunitario "Cultura 2000" e da istituzioni di sette Stati, Portogallo, Spagna, Francia, Finlandia, Grecia, Romania e Italia, descrive il patrimonio culturale territoriale di ciascuna area costiera e, per l'occasione, è arricchita di una sezione dedicata al golfo di Taranto, prodotta in collaborazione con l'Ordine degli Architetti della Provincia di Taranto.

Il bando di concorso per le scuole è volto a stimolare la curiosità e l'interesse dei giovani studenti per il patrimonio culturale e ambientale costiero presente a Taranto.

La **Fondazione Michelagnoli**, d'intesa con **Regione Puglia, Provincia e Comune di Taranto**, in collaborazione con l'Ordine degli Architetti di Taranto, CNR-IBAM Lecce, Istituto per i beni archeologici e monumentali e AIPAI Puglia (Associazione italiana per il patrimonio archeologico industriale) organizza un **convegno sul patrimonio di archeologia industriale a Taranto**.

Nell'ambito del convegno sarà presentato il volume **"Cattedrali dell'archeologia industriale costiera"** a cura di Francesco Calzolaio per la Provincia di Venezia, edito nel quadro del programma comunitario Cultura 2000 **"Archeologia industriale tra terra e mare, per una rete europea di ecomusei"**. Il convegno costituisce una tappa del viaggio culturale sulle tracce del patrimonio del lavoro e della cultura lungo il periplo delle coste italiane, organizzato dall'associazione Venti di Cultura (www.cattedralidelmare.it).

**Cattedrali del Mare**

sulle tracce delle cattedrali dell'archeologia industriale costiera



FONDAZIONE MICHELAGNOLI



Provincia di Latina



PROVINCIA DI SPEZIA

www.cattedralidelmare.it**Taranto, lunedì 22 ottobre 2007, ore 16.00***Salone delle Conferenze del Circolo Ufficiali della MMI**indirizzi di saluto: Ippazio Stefano*, sindaco di Taranto*introducono: Fabrizio Martello*, presidente Fondazione Amm. Michelagnoli**Salvatore Mellea**, direttore generale Fondazione Amm. Michelagnoli**1° sessione****Cattedrali di archeologia industriale e strategie per il recupero del waterfront di Taranto***intervengono:*

- **Francesco Calzolaio**, curatore del volume: Cattedrali del Mare
- **Antonio Monte**, ricercatore CNR-IBAM: la rete del patrimonio di archeologia industriale pugliese
- **Vincenzo La Gioia**, presidente dell'Ordine degli Architetti di Taranto: una indagine sulla rete territoriale delle risorse culturali
- **Massimo Ostilio**, assessore regionale al turismo della Regione Puglia: il progetto Taranto
- **Gianni Florido**, presidente della Provincia di Taranto: il concorso della Provincia nel riuso di aree urbane demaniali.

- **Alfredo Cervellera**, assessore urbanistica-edilizia e rapporti con MMI del Comune di Taranto: una proposta progettuale per la riqualificazione della Stazione Torpediniere di Taranto

coordina: Matteo Baradà, presidente Comitato Tecnico Scientifico Fondazione Michelagnoli*Coffee break***2° sessione****Cattedrali del mare tra recinto produttivo e risorsa culturale***Intervengono*

- **Renato Covino**, presidente dell'Aipai, Associazione Italiana per il Patrimonio Archeologico Industriale
- **Olga Deligianni**, funzionaria del ministero della cultura greco e membro del board del Ticch: la rete del patrimonio di archeologia industriale nel golfo di Salonicco
- **Giulio Cobolli**, ammiraglio direttore dell' Arsenal di Taranto: l'Arsenale Militare di Taranto
- **Marcello De Donno**, presidente nazionale Lega Navale Italiana: buone pratiche per la riqualificazione di aree demaniali marittime
- **Domenico Ricciardi**, coordinatore nazionale Ordini e Collegi professionali: progetto di finanza e sostenibilità nel processo di valorizzazione di aree cittadine che ritornano alla collettività

coordina: Francesco Calzolaio, direttore scientifico del programma comunitario Cultura 2000 "Archeologia industriale tra terra e mare, per una rete europea di ecomusei"

Segreteria operativa:

Fondazione Marittima Ammiraglio Michelagnoli,

Corso Umberto 147, TARANTO

www.fondazionemichelagnoli.it, fond-michelagnoli@libero.it