



Liceo Ginnasio Statale Aristosseno

PCTO 2019-2020 *Il litorale ionico culla di biodiversità*

23 marzo 2021



La perdita di Biodiversità



Consiglio Nazionale delle Ricerche

Istituto di Ricerca sulle Acque

Sede Talassografico Taranto

Fernando RUBINO

rubino@irsa.cnr.it



MINACCE



Perdita e degrado dell'habitat

Si intende la modifica dell'ambiente in cui una specie vive, a causa di una rimozione assoluta, una frammentazione o una riduzione qualitativa delle caratteristiche chiave dell'habitat. Le cause più comuni sono l'agricoltura non sostenibile, il disboscamento, il trasporto, lo sviluppo residenziale o commerciale, la produzione di energia e lo sfruttamento minerario. Per gli habitat di acqua dolce le minacce comuni sono la frammentazione di fiumi e dei corsi d'acqua e la sottrazione di acqua.

Sfruttamento eccessivo delle specie



Esistono forme dirette ed indirette di sfruttamento eccessivo. Quella diretta, che viene realizzata sia per la sussistenza sia per il commercio, si riferisce alla caccia non sostenibile ed al bracconaggio. Quella indiretta si verifica quando specie non cacciabili vengono uccise involontariamente, per esempio come accade con le catture accidentali nella pesca.

Inquinamento



L'inquinamento può influenzare direttamente una specie rendendo l'ambiente inadatto per la sua sopravvivenza (questo è ciò che accade, per esempio, nel caso di una fuoriuscita di petrolio). Esso può anche colpire una specie indirettamente, influenzandone la disponibilità di cibo o le prestazioni riproduttive, riducendo così i numeri della popolazione nel corso del tempo.

Specie invasive e malattie



Una specie invasiva può competere con specie autoctone per lo spazio, il cibo, ed altre risorse, può rivelarsi un predatore per le specie native, o diffondere malattie che non erano precedentemente presenti nell'ambiente. Anche gli esseri umani trasportano nuove malattie da una zona del globo ad un'altra.

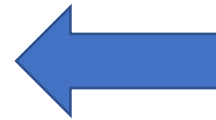
Cambiamento climatico



Con le temperature che cambiano, alcune specie dovranno adattarsi spostando il loro raggio di azione nella ricerca del clima adatto. Gli effetti dei cambiamenti climatici sulle specie sono spesso indiretti. Le variazioni di temperatura possono alterare i segnali che attivano eventi stagionali come la migrazione e la riproduzione, portando tali eventi ad accadere nel momento sbagliato (per esempio disallineando la riproduzione ed il periodo di maggiore disponibilità di cibo in un habitat specifico).



le minacce



nell'Antropocene





tasso di perdita



rapporto IBPES

UNPRECEDENTED !!!

*Intergovernmental Science-Policy Platform
on Biodiversity and Ecosystem Services*
ONU

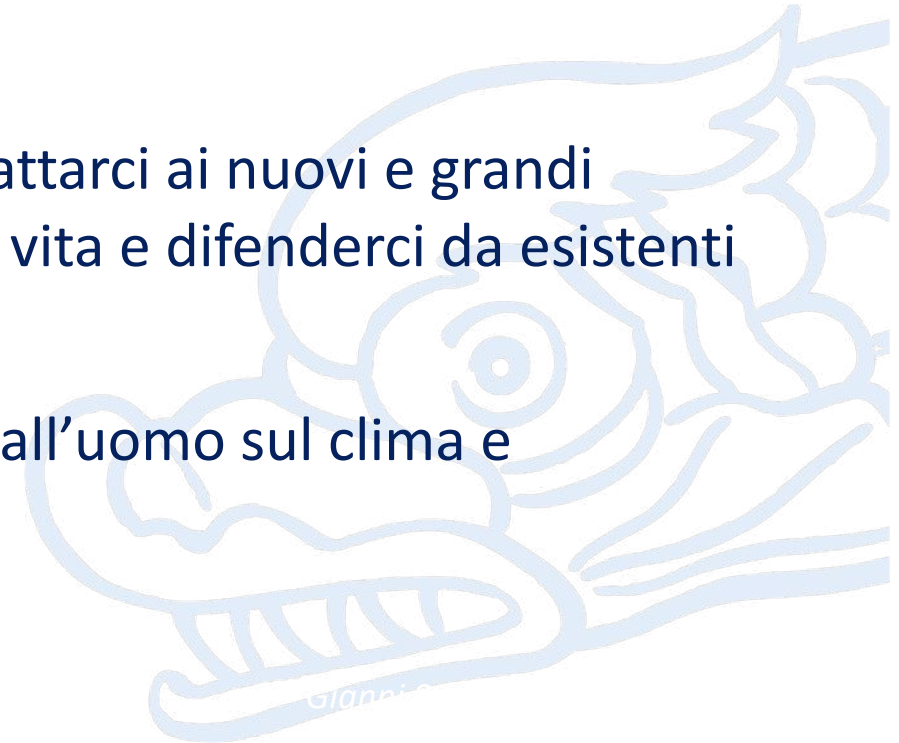




le conseguenze

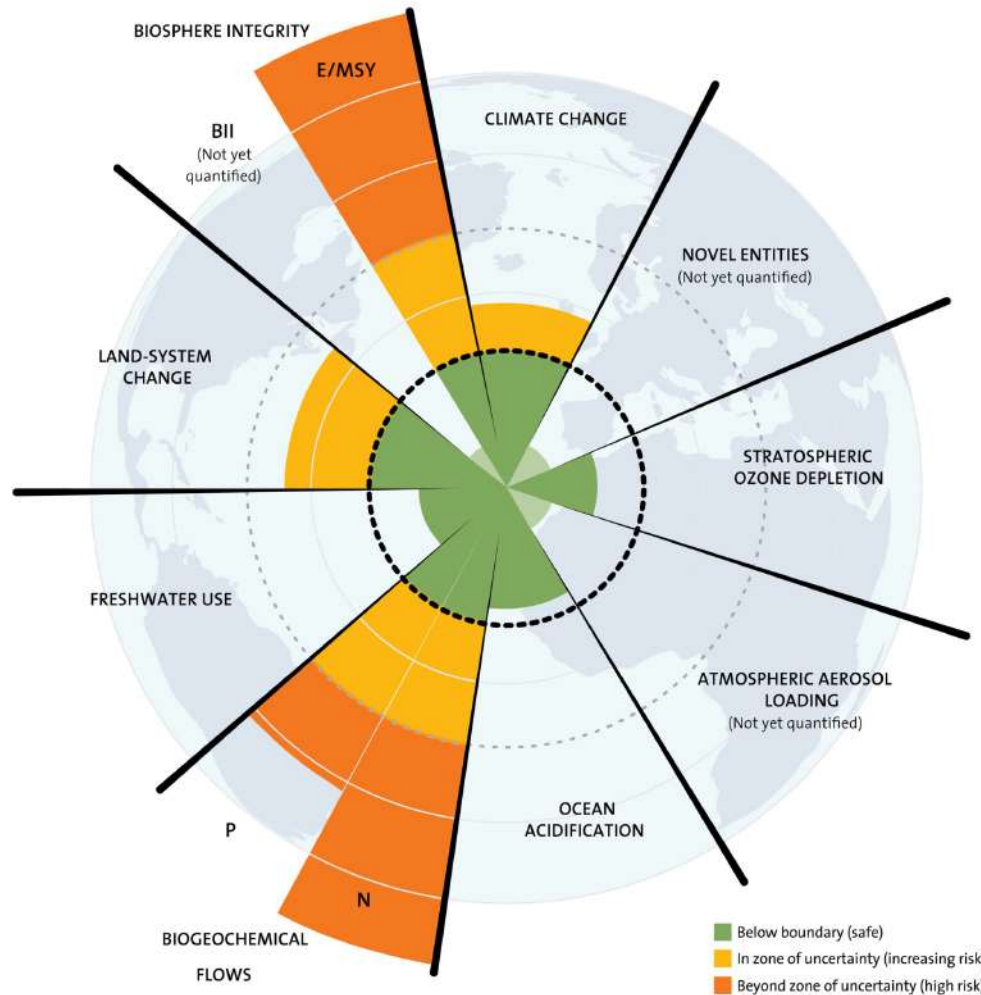
perdere:

- una fonte di **risorse naturali** cruciali per le necessità e le attività umane
- **principi naturali** cruciali per la produzioni di attuali e future medicine
- **sistemi naturali di protezione** dagli eventi estremi prodotti dai cambiamenti climatici
- una ricchezza infinita del **materiale genetico** utile per adattarci ai nuovi e grandi cambiamenti prodotti dall'uomo, comprendere meglio la vita e difenderci da esistenti e future malattie
- il più prezioso **alleato** contro gli effetti deleteri prodotti dall'uomo sul clima e sugli altri cosiddetti [confini planetari](#)





le conseguenze



un insieme di 9 processi che regolano la stabilità e la resilienza del

Sistema Terra

all'interno dei quali l'umanità può continuare a svilupparsi e prosperare per le generazioni future



le conseguenze

aumentare

la **desertificazione** del pianeta

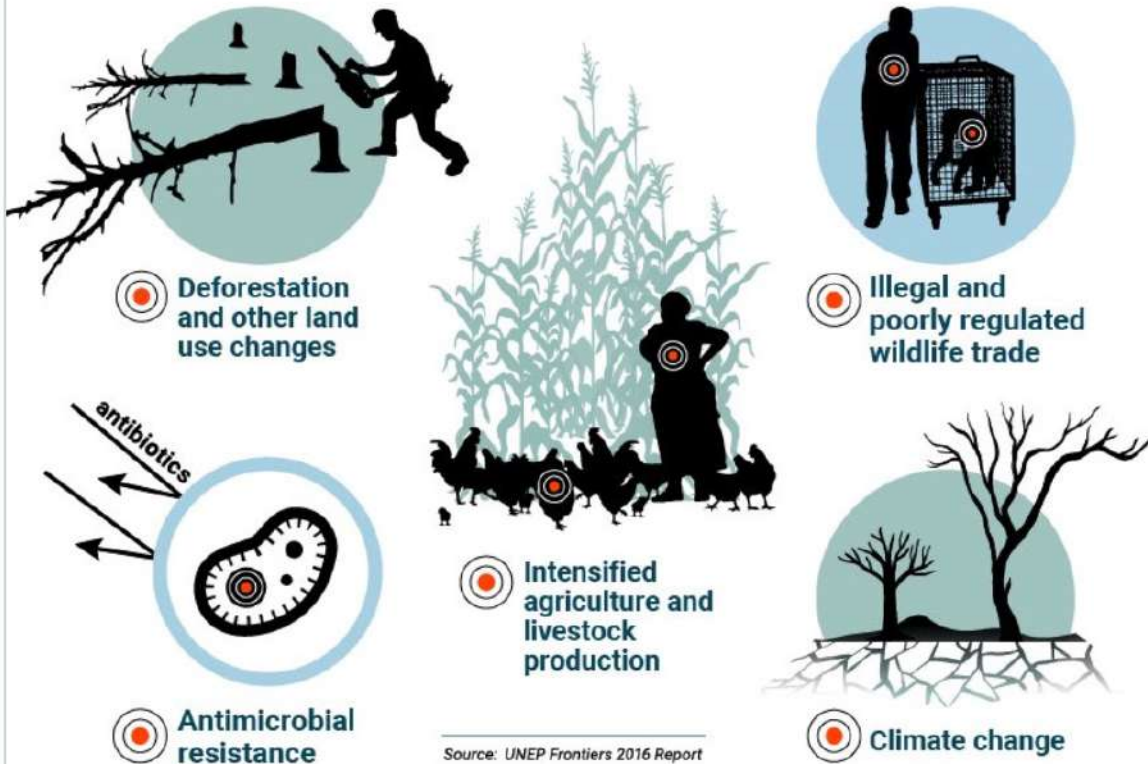
(ogni anno si desertificano 12 milioni di ettari di terra fertile)





le conseguenze

What factors are increasing zoonosis emergence? (Diseases transmitted from animals to humans)

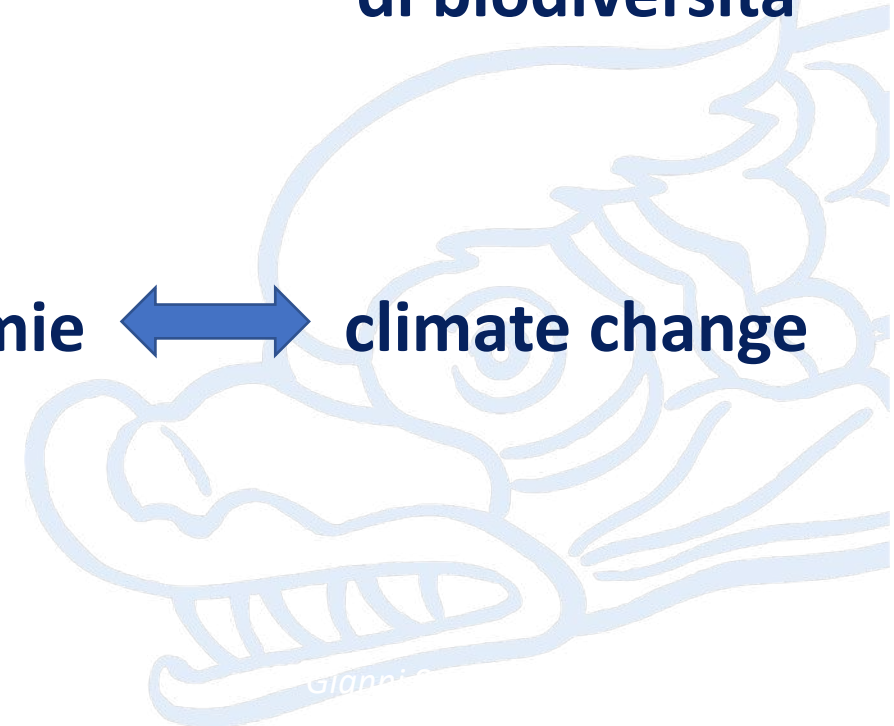


#COVID19



zoonosi ↔ perdita di biodiversità

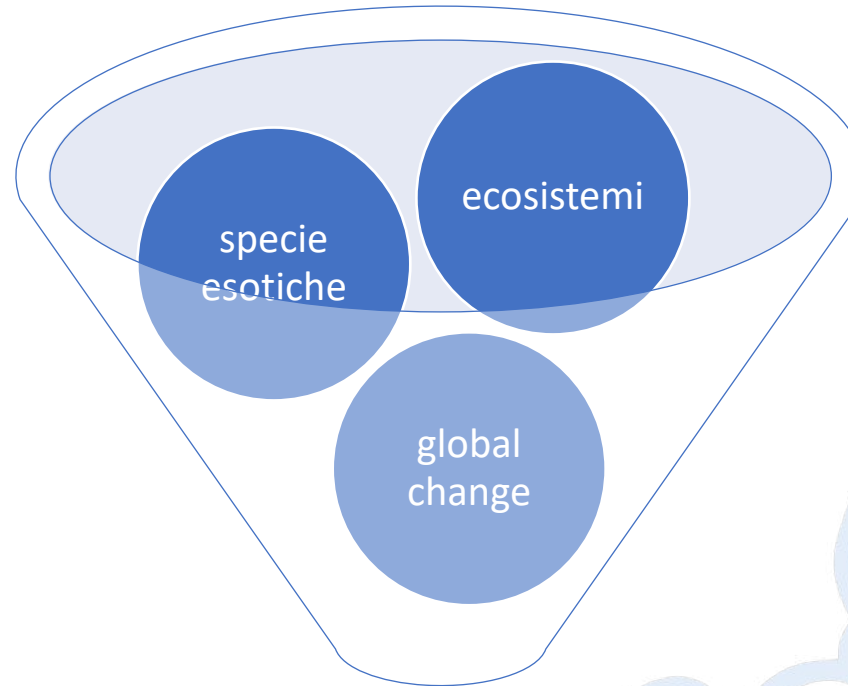
pandemie ↔ climate change



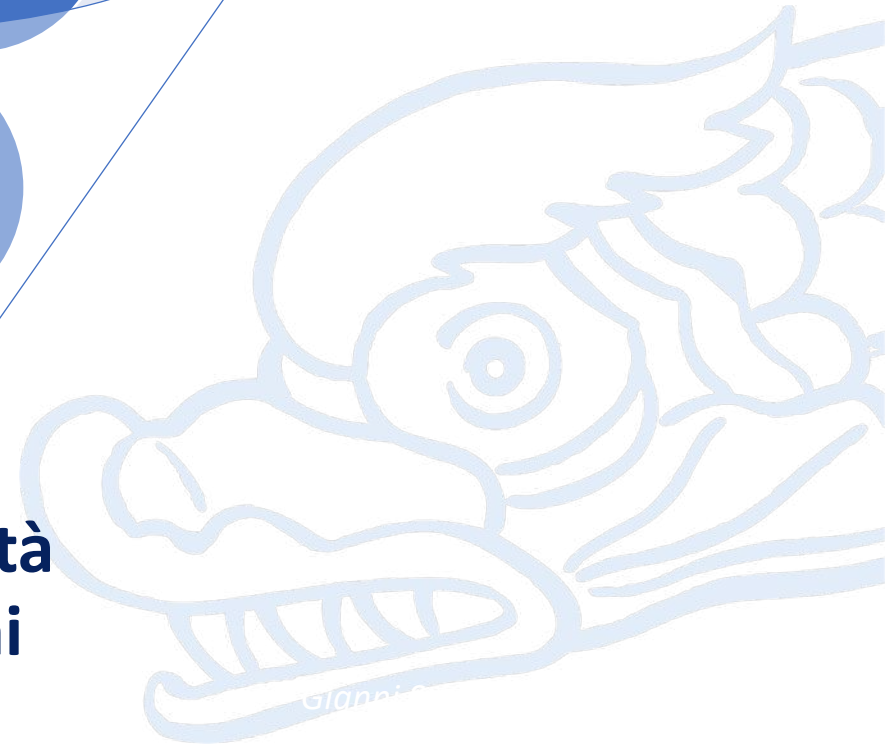


le conseguenze

**impatti
antropici**



**vulnerabilità
ecosistemi**

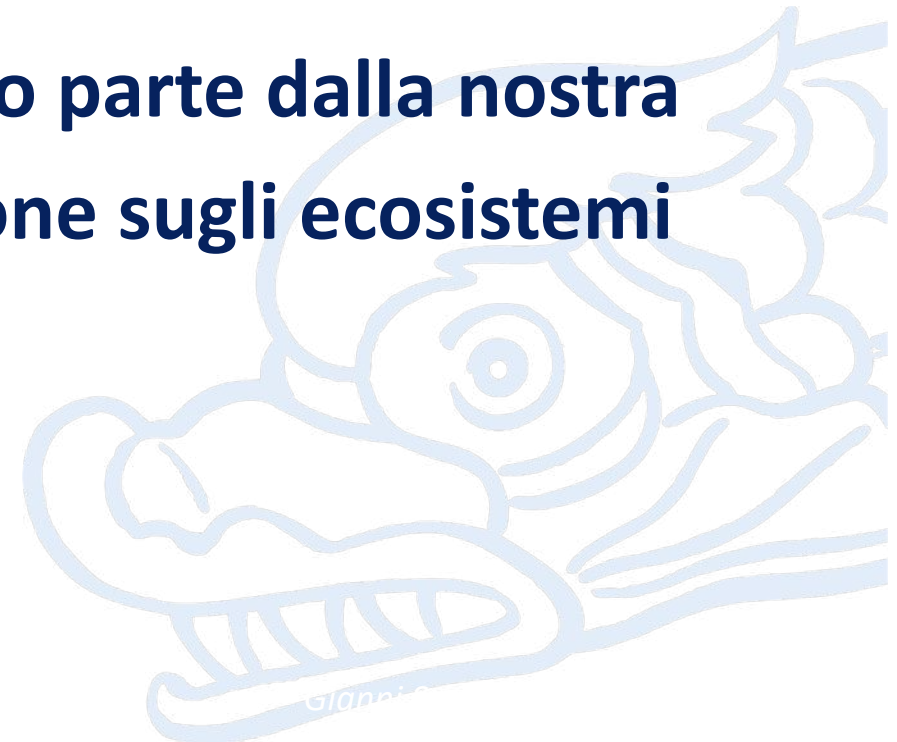


La strada della pandemia



le conseguenze

tutto parte dalla nostra
azione sugli ecosistemi





le conseguenze

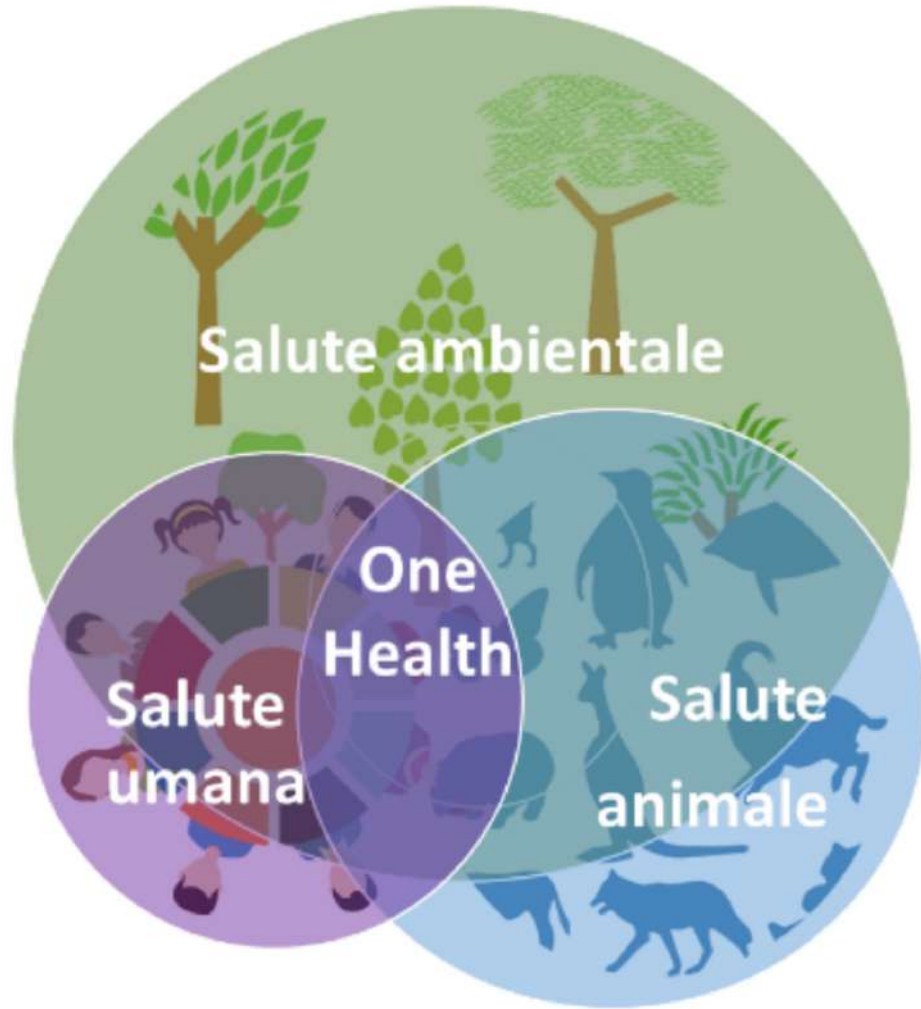
Foreste: Il nostro Antivirus

Foresta Intgra
I VIRUS SONO IN EQUILIBRIO
CON L'AMBIENTE
E LE DIVERSE SPECIE

Foresta Degradata
I VIRUS INCONTRANO
NUOVE SPECIE
E SI DIFFONDONO
GENERANDO EPIDEMIE

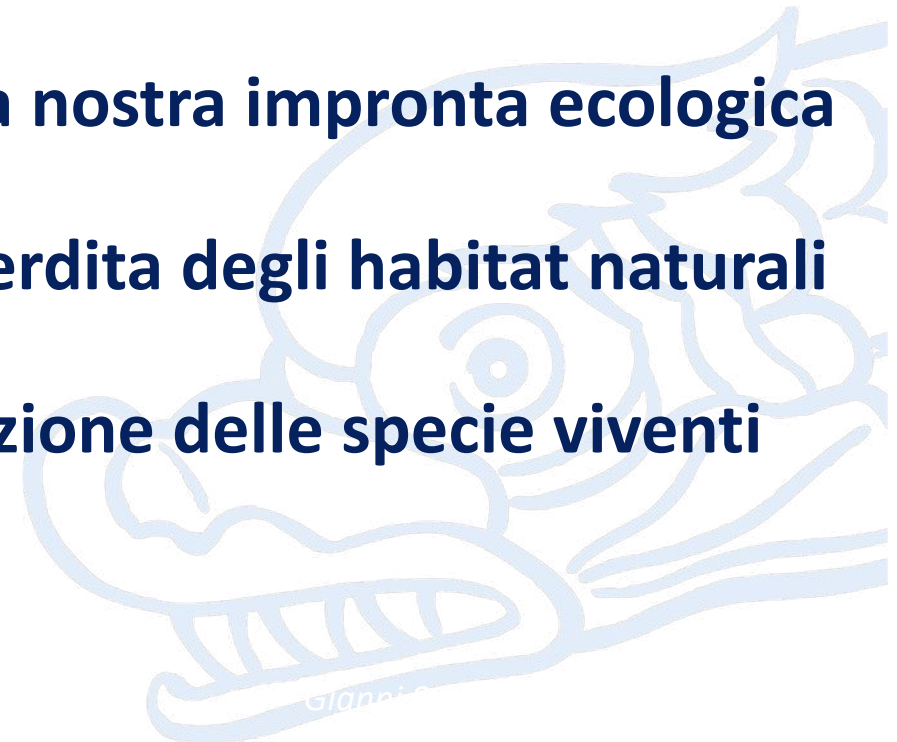


cosa fare



approccio *One Health*

dimezzare la nostra impronta ecologica
arrestare la perdita degli habitat naturali
arrestare l'estinzione delle specie viventi





Liceo Ginnasio Statale Aristosseno
PCTO 2019-2020 *Il litorale ionico culla di biodiversità*
23 marzo 2021



La perdita di Biodiversità



Consiglio Nazionale delle Ricerche

Istituto di Ricerca sulle Acque
Sede Talassografico Taranto

Fernando RUBINO

rubino@irsa.cnr.it

